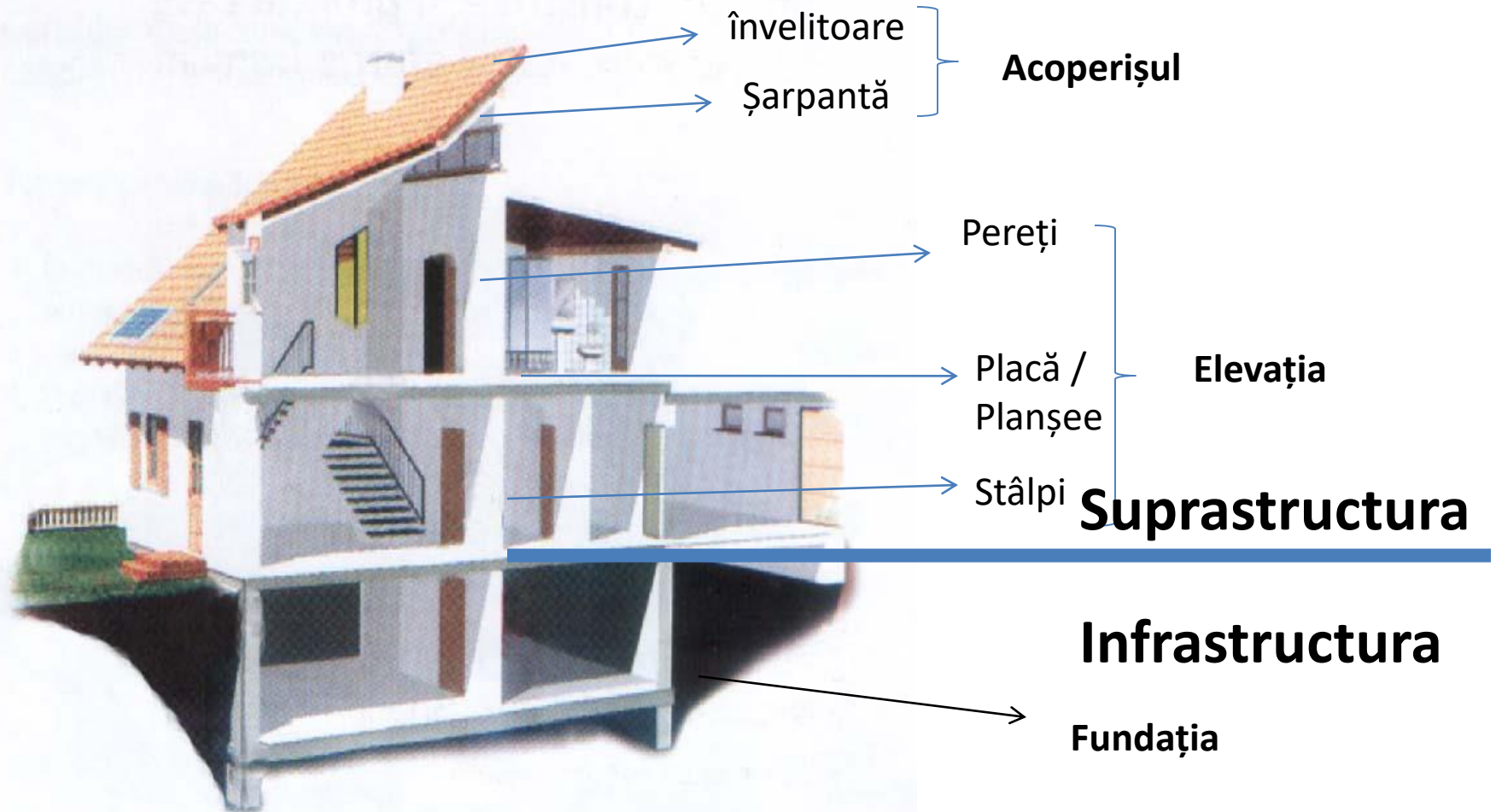


*Lecția de astăzi este despre...*

## Alcatuirea constructivă a unei cladiri



# Elemente de rezistență



Fundația



stâlpii



scările



Pereți exteriori



Planșee



Acoperiș - șarpanta

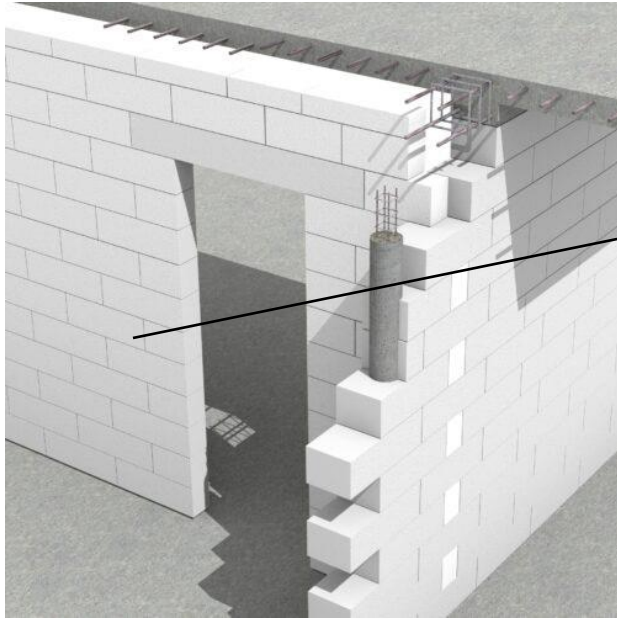


Elevația clădirii

- Pereți de rezistență
- Stâlpi
- Planșee



# Elemente de închidere și compartimentare



→ **Pereți interiori**

→ **Acoperișul - învelitoarea**



→ Uși

→ Ferestre

} **Tâmplăria**

# Elemente de izolare si etanșare



Plăci de polistiren





# Elemente de finisaj



tencuieli



vopsitorii



zugrăveli

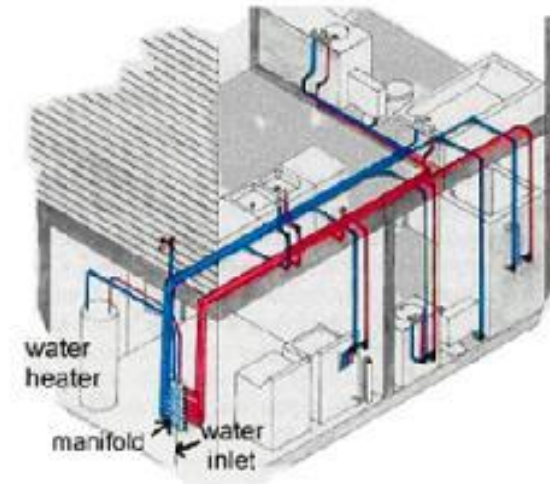


placaje

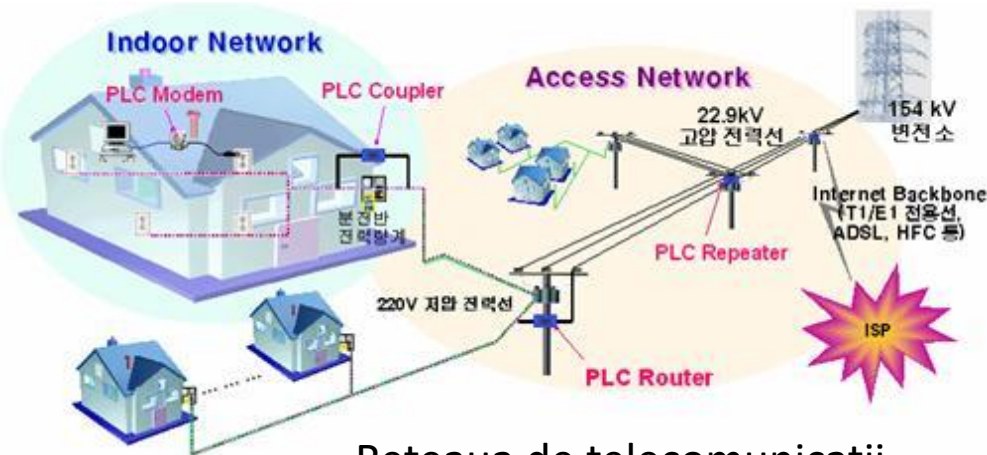
# Elemente de instalații



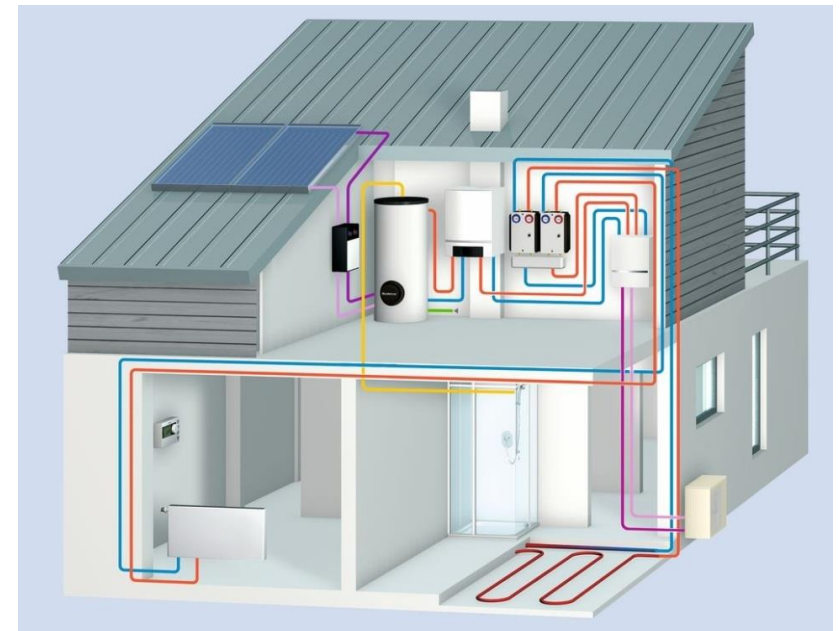
Rețeaua de gaze



Rețeaua de apă,  
de canalizare



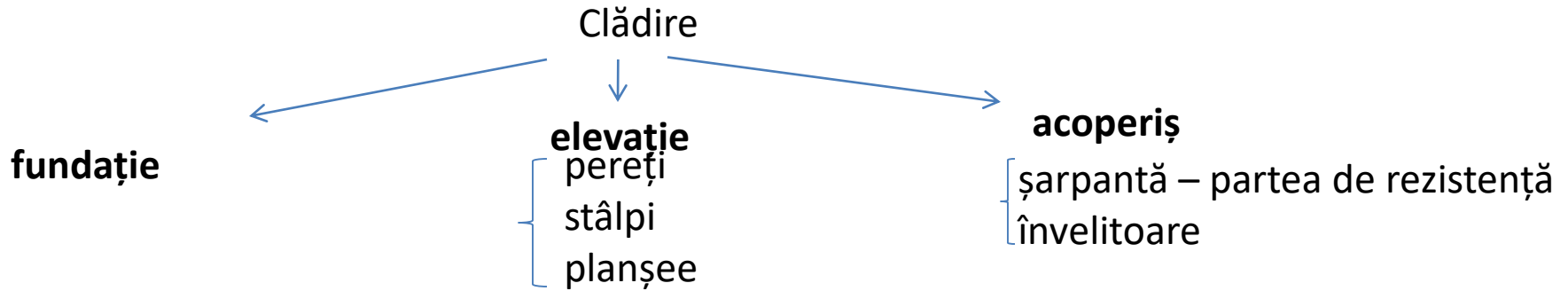
Rețeaua de telecomunicații



Rețeaua de încălzire

Transcrieți **schema lecției** pe caiete și completați spațiile libere cu exemplele corespunzătoare, prezentate în slide-urile anterioare

## Alcătuirea constructivă a clădirilor



Categoriile de elementele de construcție:

- **Elemente de rezistență** – asigură rezistența și stabilitatea clădirii
  - Exemple .....
- Elemente de închidere și compartimentare** – separă încăperile clădirii între ele și interiorul clădirii de exterior.
  - Exemple .....
- **Elementele de finisaj** – asigură protecție suprafețelor și aspectul clădirilor
  - Exemple .....
- **Elemente de izolare și etanșare** – protejează clădirea împotriva umezelii, căldurii și zgomotelor
  - Exemple .....
- Elemente de instalații** – asigură funcționalitatea și condițiile de confort ale clădirii
  - Exemple .....