

## LECȚIE 1

### I. Diapozitiv 1:

#### 1. Caseta text titlu conține textul: **PRIMA LECȚIE POWERPOINT**

- Formatați textul/Stabiliți pentru titlu: fontul Arial, culoare roșie, aldin (îngroșat), dimensiune 60 și aliniere la dreapta, relativ la caseta text
- Mutați caseta text titlu în partea stânga – sus
- Modificați culoarea de fundal: gradient cu două culori (albastru deschis și verde), transparență de 40%

#### 2. Caseta text subtitlu conține textul: „Elev: ....."

- Utilizând instrumentul Format Painter (Descriptor de formate) aplicați formaterile casetei titlu și casetei pentru subtitlu.
- Mutați caseta în partea dreaptă a diapozitivului și micșorați dimensiunea textului la 44

## LECȚIE 2

### II. DIAPOZITIV/SLIDE 2:

#### 1. Inserați al II-lea diapozitiv

#### 2. Caseta text titlu conține textul: **CULORI**

- Formatați textul pentru titlu: fontul Comic Sans Ms, culoare maro, dimensiune 48, aldin (bold/îngroșat), cursiv (italic), subliniat (underline) și aliniere la centru relativ la caseta text
- Modificați culoarea de fundal: culoare gri

#### 3. Caseta text conține textul fontul Comic Sans Ms, culoare .... .... .., dimensiune 44, aldin (bold/îngroșat):

- **ROȘU**
- **GALBEN**
- **VERDE**

### III. DIAPOZITIV/SLIDE 3:

#### 1. Inserați al III-lea diapozitiv

#### 2. Caseta text titlu conține textul: **CULORI PREFERATE**

- Formatați textul pentru titlu: fontul Chiller, culoare portocaliu, dimensiune 48, aldin (bold/îngroșat) și aliniere la centru relativ la caseta text
- Modificați culoarea de fundal al casetei text titlu: culoare negru

#### 3. Inserați un tabel în diapozitiv cu 3 coloane și 3 rânduri

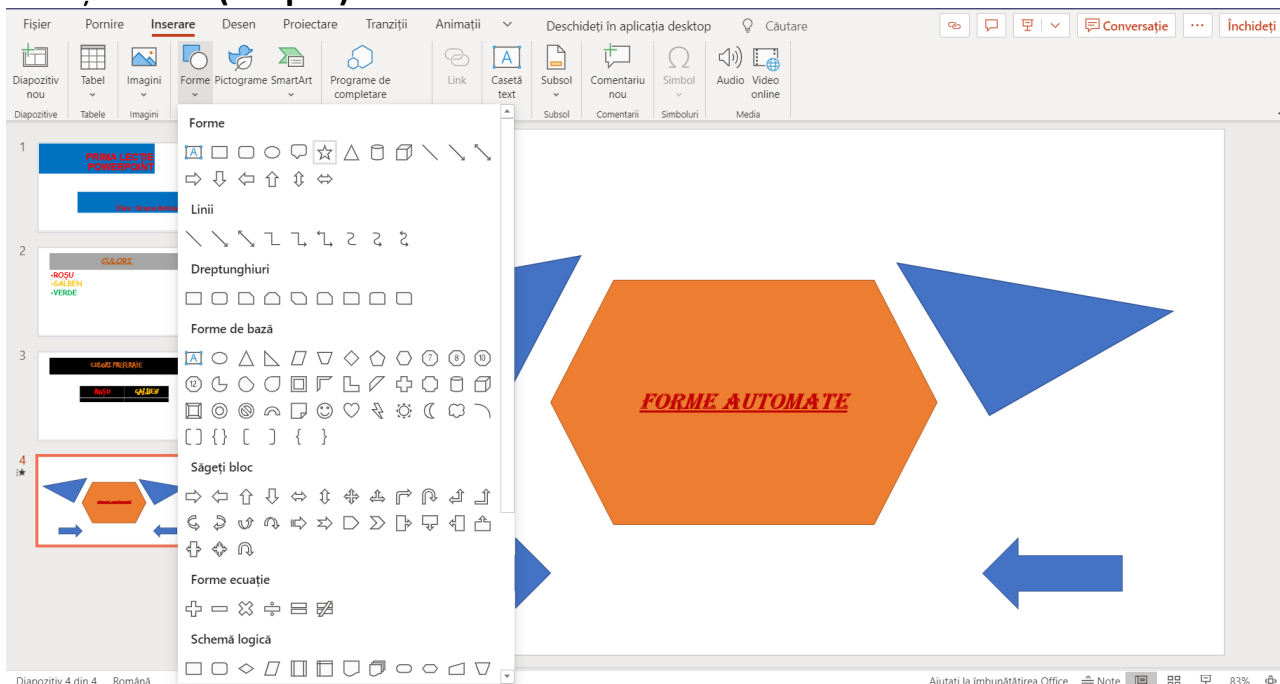
- Modificați tabelul prin ștergerea ultimei coloane
- Tastați pe rândul al doilea, în fiecare celulă textul:
  - ❖ ROȘU cu fontul Chiller, culoare roșie, dimensiune 54, aldin (bold/îngroșat) și aliniere la centru relativ la celula tabelului
  - ❖ GALBEN cu fontul Chiller, culoare galben, dimensiune 54, aldin (bold/îngroșat) și aliniere la centru relativ la celula tabelului
- Modificați culoarea de fundal a tabelului: culoare negru
- Modificați tabelul prin ștergerea primului rând
- Mutați tabelul pentru a fi centrat în diapozitiv/slide

## LECȚIE 3

### IV. DIAPOZITIV/SLIDE 4:

1. Inerșai al IV-lea diapoziiv: *tip necompletat*

2. Inerșai Forme (Shapes)



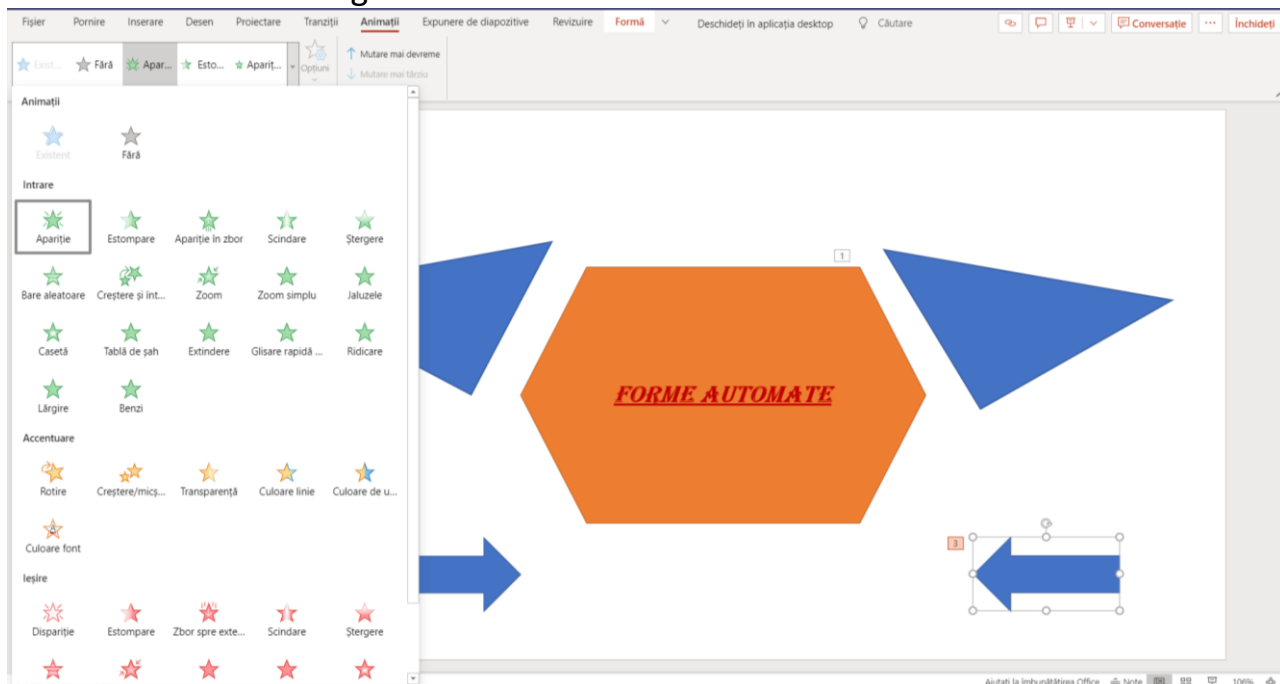
- Inerșai centrat forma hexagon

- ❖ Inerșai în forma hexagon: textul **FORME AUTOMATE** și formatați acest text: fontul ALGERIAN, culoare roșie, dimensiune 24, aldin (bold/îngroșat cursiv (italic), subliniat (underline) și aliniere la centru relativ la formă
- ❖ Modificați culoarea de fundal al formei hexagon: culoare portocaliu

- Inerșai formele specificate de profesor

3. Aplicați o ANIMAȚIE fiecărui obiect de pe slide

- ❖ forma hexagon: INTRARE Apariție
- ❖ formelor triunghi
- ❖ formelor săgeată



## LECȚIE 4

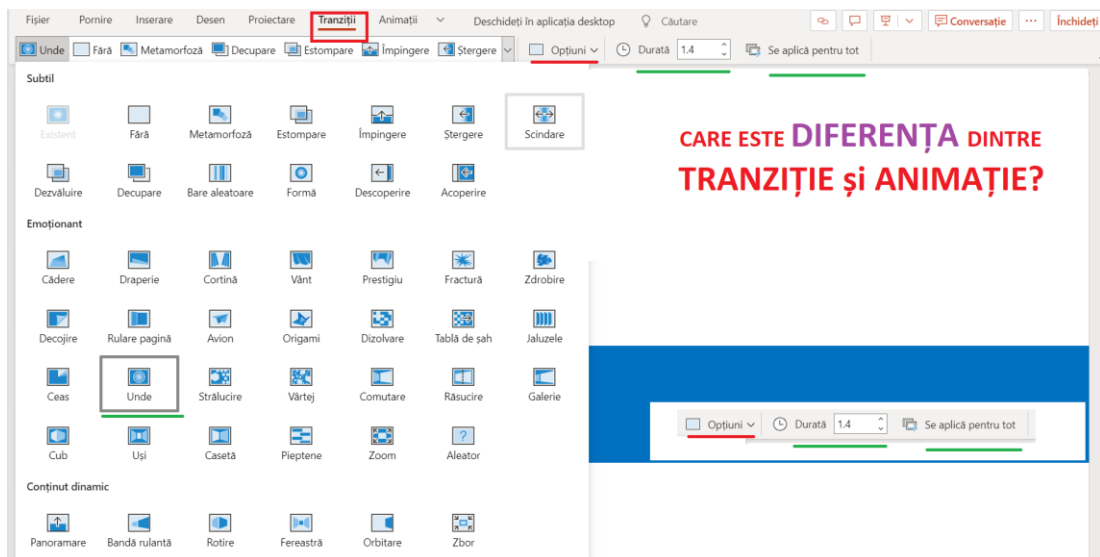
### V. DIAPOZITIV/SLIDE 5:

### + DIAPOZITIV/SLIDE 6

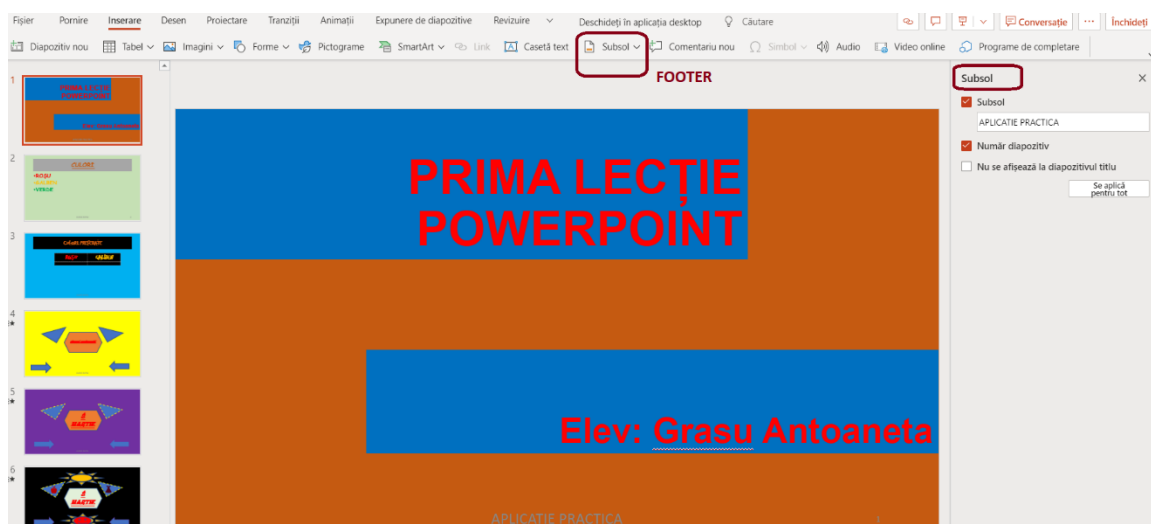
1. **Duplicați** al IV-lea diapozitiv -> diapozitiv/slide 5
2. **Anulați animațiile** de pe cele 5 forme (realizate pe diapozitiv/slide 4)
3. Modificați textul din forma hexagon și realizați-l de mărime 54
5. Inserați alte forme **Forme (Shapes)** (**exercițiu de creativitate**)
6. Inserați alte forme **Pictograme (Icons)** (**exercițiu de creativitate**)
7. Aplicați **ANIMAȚII** fiecărui obiect de pe slide (+ grupare)
  - intrare
  - accentuare
  - ieșire
8. Aplicați un **fundal (background)** slide-ului 5

## LECȚIE 5

Aplicați o **TRANZIȚIE** diferită fiecărui diapozitiv/slide



Inserați **SUBSOL** și **NUMĂR DIAPOZITIV** fiecărui diapozitiv/slide.



## LECȚIE 6

Inserați **IMAGINI** adecvate conținuturilor diapozitivelor/slide-urilor. (exercițiu de creativitate)

The screenshot displays the Microsoft PowerPoint interface. The main slide is titled "CULORI" in a large, bold, black font. Below the title is a list of colors: ROȘU, GALBEN, VERDE, and NEGRU. To the right of the list is a red-bordered image of pink flowers. The interface includes a ribbon with various tabs like "Fișier", "Pomire", "Inserare", "Desen", "Proiectare", "Tranziții", "Animări", "Eștiri de diapozitive", "Revizuire", "Vizualizare", "Ajutor", and "Imagine". The "Imagine" tab is active, showing options to insert an image from the desktop, a picture from the web, or a picture from the library. The "Proiectant" pane on the right shows a preview of the slide with the red-bordered image. The status bar at the bottom indicates "Diapozitiv 3 din 6 Română" and "Ajustați la Îmbunătățirea Office".

**CULORI**

- ROȘU
- GALBEN
- VERDE
- NEGRU

Imagine

Inserează imagine

Proiectant

Diapozitiv 3 din 6 Română

Ajustați la Îmbunătățirea Office